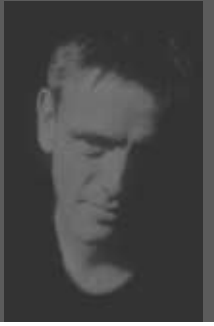


Henner Bruns
Zettachring 12a
70567 Stuttgart

Kontakt:
fon 0711-7289-176
fax 0711-7289-479
henner@bruns-design.de

BILDAUSWAHL ■ Konzeption ■ Gestaltung ■ Bildbearbeitung/Composing



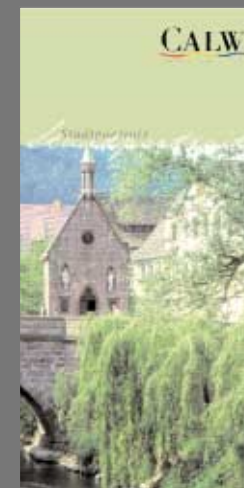
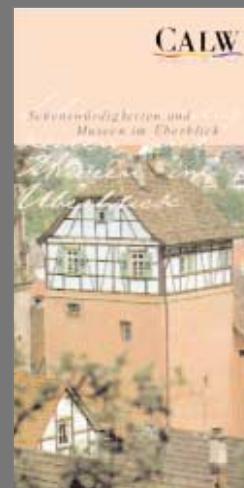
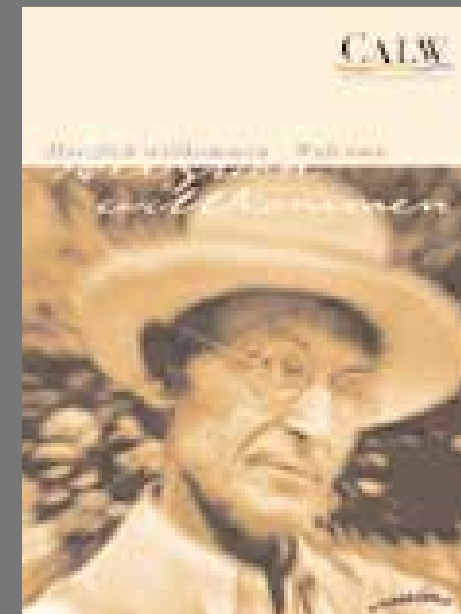
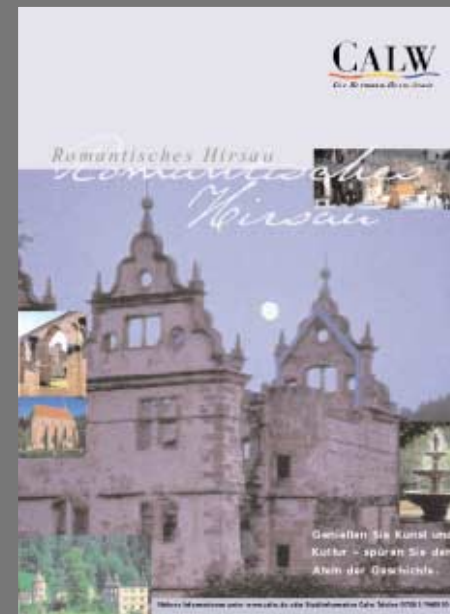
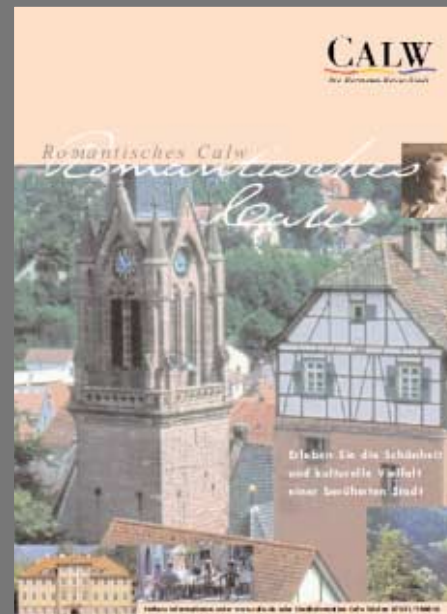
Logoentwicklung



Henner Bruns
Zettachring 12a
70567 Stuttgart

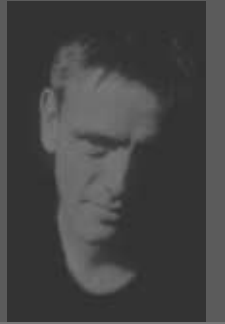
Kontakt:
fon 0711-7289-176
fax 0711-7289-479
henner@bruns-design.de

BILDBEISPIELE ■ Konzeption ■ Gestaltung ■ Bildbearbeitung/Composing



Henner Bruns
Zettachring 12a
70567 Stuttgart
Kontakt:
fon 0711-7289-176
fax 0711-7289-479
henner@bruns-design.de

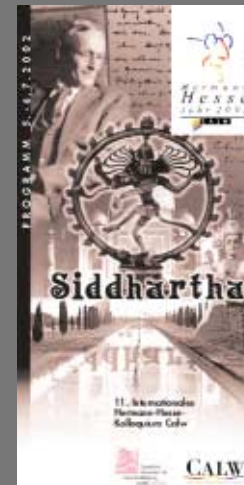
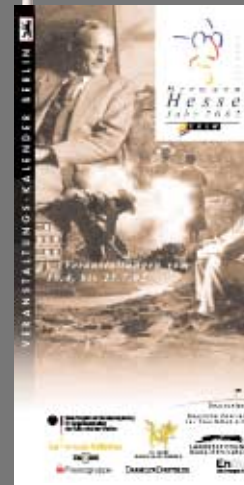
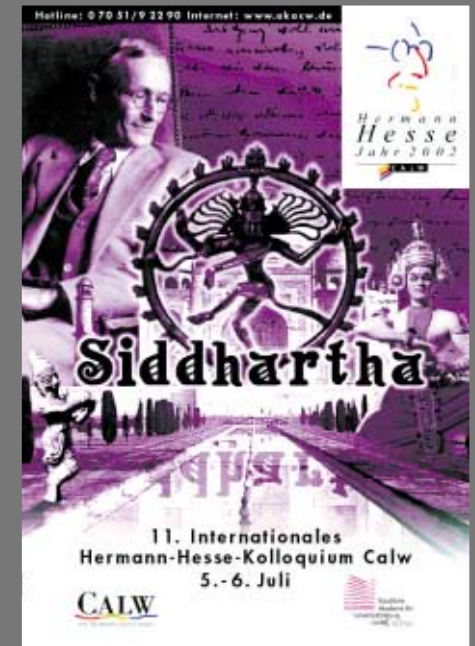
BILDAUSWAHL ■ Konzeption ■ Gestaltung ■ Bildbearbeitung/Composing





Henner Bruns
Zettachring 12a
70567 Stuttgart

Kontakt:
fon 0711-7289-176
fax 0711-7289-479
henner@bruns-design.de



Henner Bruns
Zettachring 12a
70567 Stuttgart

Kontakt:
fon 0711-7289-176
fax 0711-7289-479
henner@bruns-design.de



Hermann Hesse: 1877-1962
Schriftsteller mit weltweiter Wirkung



Der 1877 in Dornach im
Kanton Solothurn geborene
Schriftsteller Hermann Hesse
ist einer der größten
deutschen Schriftsteller
des 20. Jahrhunderts. Die
Gesamtausgabe seiner Werke
ist in über 60 Sprachen
übersetzt und wird geschätzt
auf 100 Millionen Exemplare.
Im Deutschland und seine
Bücher "Untere Welt",
"Demian", "Siddharta",
"Der Herrsinde", "Narziss und
Goldmund" sowie "Das Glasperlenspiel".
Für das Jahr 1946
den Nobelpreis für Literatur
verliehen.

H. Hesse

Der Schlüssel zur Firmierung des Hesse auf Leser weltweit erhebt liegt in
der Art, wie er sich den Herausforderungen des Lebens stellt und sie
literarisch verarbeitet hat. Millionen Menschen haben in seinem Werk in dem
er am Leben reflektiert hat, eine Bestätigung für ihr eigenes Leben gefunden.

"Bei der Arbeit" findet die entsprechende Dosis, die Hermann Hesse seinen Lesern
vermittelt. Diese Dosis ist nicht nur für die persönliche Entfaltung des
Lesers, sondern zugleich auch Voraussetzung für die
Entwicklung der Fähigkeit, einen Irrsinn und seinen unangenehmen Dosis für
die Gesellschaft lösen zu können.

Sichere den festgesetzten Hermann Hesse Werk immer eine neue rechte erhellende
Gesamtheit, die auf der Straße nach ihrem eigenen Platz im Leben und in der
Gesellschaft sind.



Die Buchreihe wurde entwickelt in Zusammenarbeit mit dem CALW
Stuttgart. Die CALW ist ein christliches Zentrum für
Kultur, Kunst und Wissenschaft. Die CALW ist ein
christliches Zentrum für Kultur, Kunst und Wissenschaft.
Die CALW ist ein christliches Zentrum für Kultur, Kunst
und Wissenschaft. Die CALW ist ein christliches Zentrum
für Kultur, Kunst und Wissenschaft. Die CALW ist ein
christliches Zentrum für Kultur, Kunst und Wissenschaft.



Hermann Hesse als Kind

Hermann Hesse wurde am 2. Juli 1877 in Dornach
im Kanton Solothurn geboren. Er war der einzige
Sohn des Kaufmanns Hermann Hesse und seiner
Frau Marie. Er wuchs in einem kleinen Dorf
auf. Seine Eltern waren evangelisch. Er besuchte
eine evangelische Schule. Er war ein sehr
intelligenter und sensibler Junge. Er begann
mit dem Schreiben als Kind. Er schrieb
Erzählungen und Gedichte. Er wurde
für seine literarischen Fähigkeiten
frühzeitig erkannt.

1895 ging er nach Berlin und wurde Mitglied
des Vereins der Schriftsteller. Er begann
mit dem Schreiben von Romanen. Er schrieb
"Untere Welt" und "Demian". Er wurde
für seine literarischen Fähigkeiten
frühzeitig erkannt. Er wurde
für seine literarischen Fähigkeiten
frühzeitig erkannt.



Haus Hesse in Dornach

1877-1895
Kindheit und Jugend

Hesse wuchs in einem kleinen Dorf auf.
Seine Eltern waren evangelisch. Er besuchte
eine evangelische Schule. Er war ein sehr
intelligenter und sensibler Junge. Er begann
mit dem Schreiben als Kind. Er schrieb
Erzählungen und Gedichte. Er wurde
für seine literarischen Fähigkeiten
frühzeitig erkannt.



Mit dem Ausbruch des Ersten Weltkriegs
wurde Hermann Hesse zum Soldaten
eingezogen. Er wurde in ein Lazarett
versetzt. Er schrieb während dieser
Zeit "Der Krieg, das Leben und die
Dichtung". Er wurde für seine
literarischen Fähigkeiten
frühzeitig erkannt.



Haus Hesse in Dornach

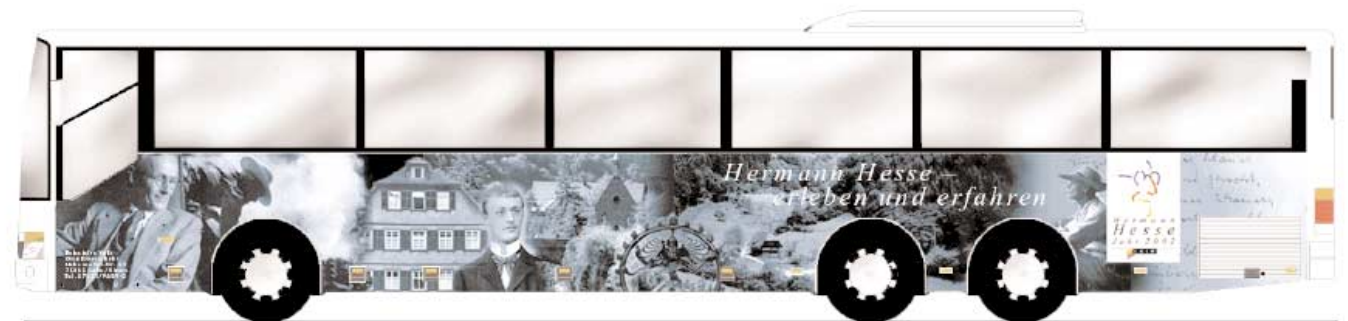
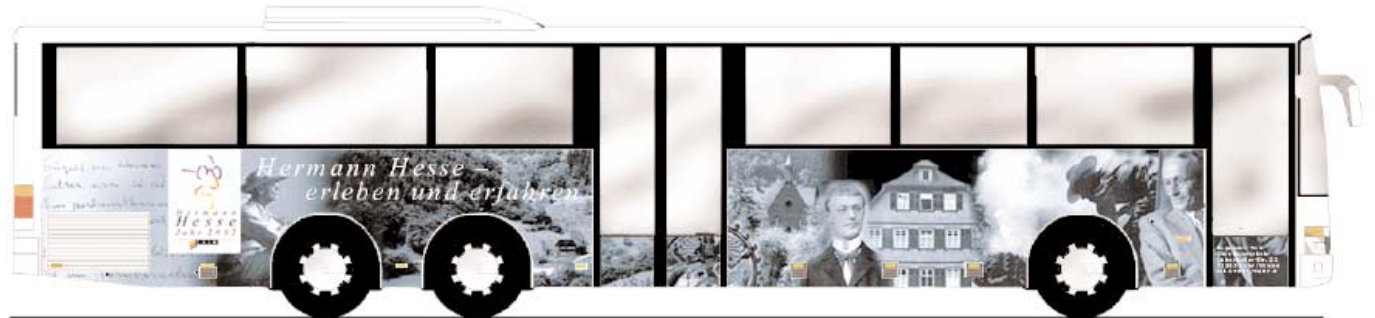
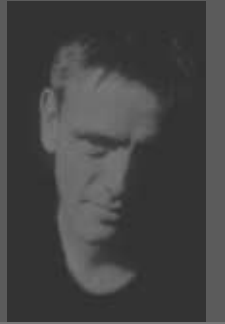


Die CALW ist ein christliches Zentrum
für Kultur, Kunst und Wissenschaft.
Die CALW ist ein christliches Zentrum
für Kultur, Kunst und Wissenschaft.
Die CALW ist ein christliches Zentrum
für Kultur, Kunst und Wissenschaft.

Henner Bruns
Zettachring 12a
70567 Stuttgart

Kontakt:
fon 0711-7289-176
fax 0711-7289-479
henner@bruns-design.de

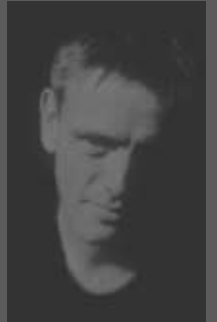
BILDAUSWAHL ■ Konzeption ■ Gestaltung ■ Bildbearbeitung/Composing



Henner Bruns
Zettachring 12a
70567 Stuttgart

Kontakt:
fon 0711-7289-176
fax 0711-7289-479
henner@bruns-design.de

BILDAUSWAHL ■ Konzeption ■ Gestaltung ■ Bildbearbeitung/Composing



Da staunt der Hase!
... nicht lange suchen



Unsere Oster-Vorfreude-Aktion!
Im März auf alle Vitamin- und Mineralstoff-Produkte 10% Rabatt!

Rosenau Apotheke Plochinger Strasse 81, 73730 Esslingen


Da staunt der Nico!
Keine Preise für artige Kunden



Unsere Vorweihnachts-Aktion!
Im Dezember auf alle Vichy-Produkte 10% Rabatt!

Rosenau Apotheke Plochinger Strasse 81, 73730 Esslingen

Da staunt die Zwiebel!
So günstig, dass einem die Tränen kommen



Unsere Herbst-Vorfreude-Aktion!
Im September auf alle Weissnocht-Produkte 10% Rabatt!

Rosenau Apotheke Plochinger Strasse 81, 73730 Esslingen

Da staunt der Kürbis!
Erstreckend günstige Angebote



Unsere Warm-up-Herbst-Aktion!
Ab November auf alle Schminke-Produkte 10% Rabatt!

Rosenau Apotheke Plochinger Strasse 81, 73730 Esslingen